

Ysin-aamut valtuustokysymys

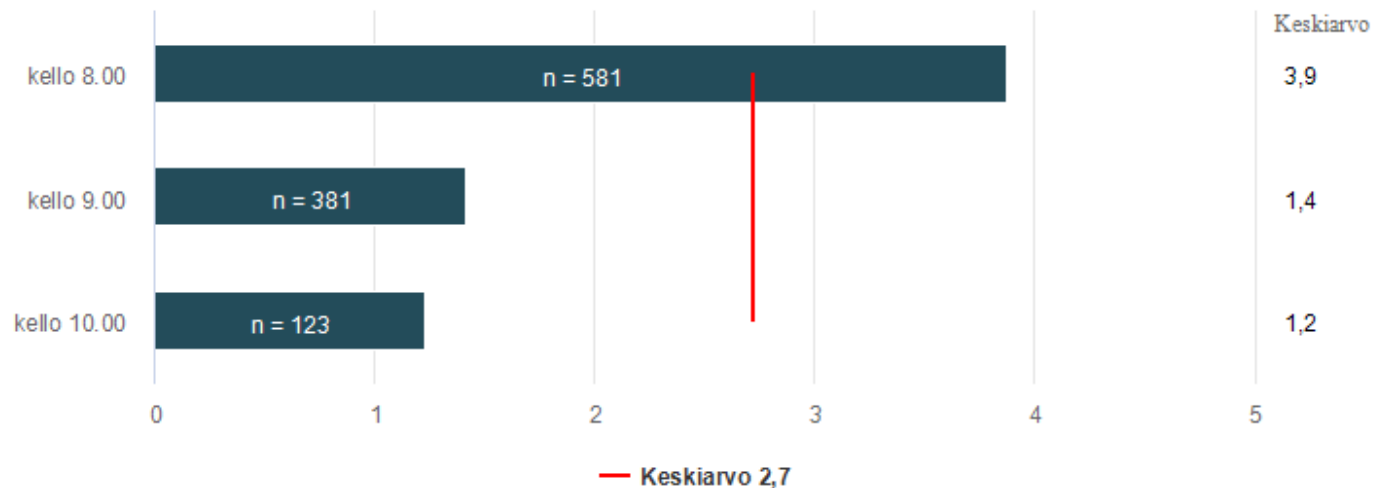
Perusraportti

Ysin-aamut valtuustoaloite

Vastaajien kokonaismäärä: 585

1. Kuinka monena päivänä viikossa koulusi alkaa lukujärjestyksen mukaan? Valitse oikea vaihtoehto.

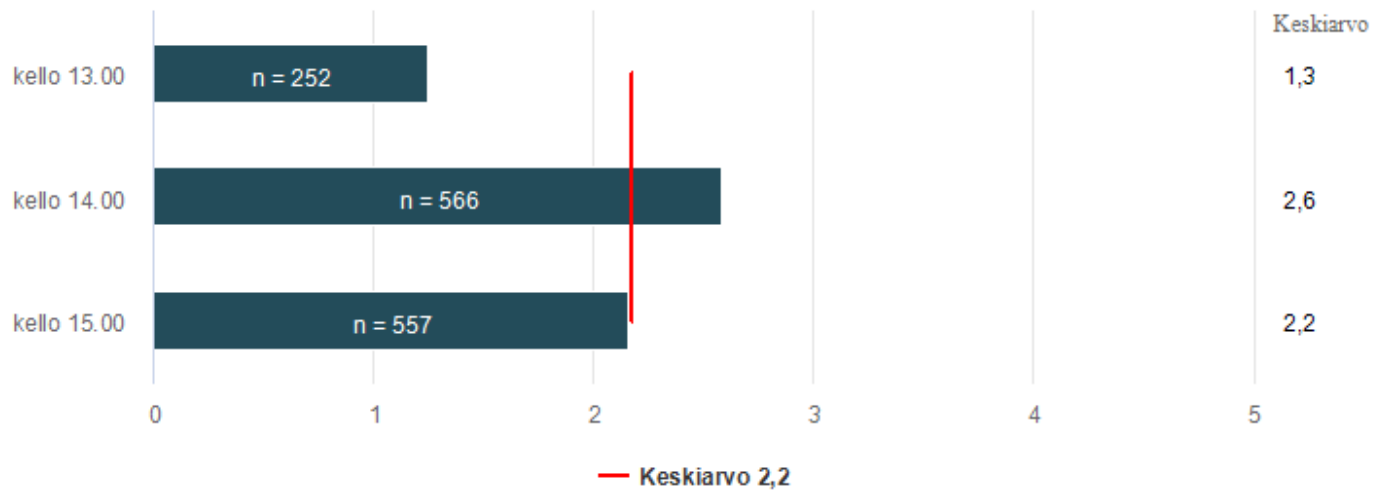
Vastaajien määrä: 583



	1	2	3	4	5	Keskiarvo	Mediaani
kello 8.00	1,0%	5,7%	19,3%	52,3%	21,7%	3,9	4,0
kello 9.00	68,5%	23,1%	7,6%	0,3%	0,5%	1,4	1,0
kello 10.00	89,4%	5,7%	0,8%	0,8%	3,3%	1,2	1,0

2. Kuinka monena päivänä koulusi loppuu lukujärjestyksen mukaan? valitse oikea vaihtoehto

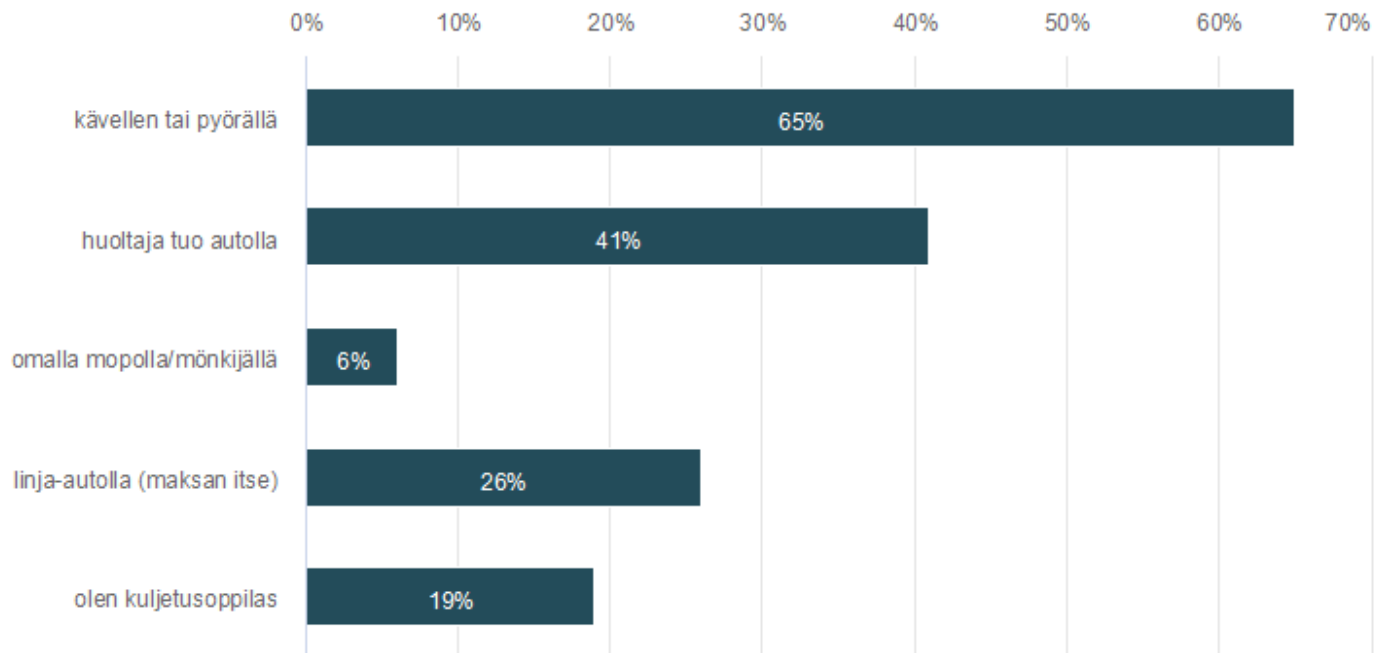
Vastaajien määrä: 582



	1	2	3	4	5	Keskiarvo	Mediaani
kello 13.00	84,1%	11,9%	1,2%	0,4%	2,4%	1,3	1,0
kello 14.00	18,5%	31,4%	26,7%	20,0%	3,4%	2,6	2,5
kello 15.00	27,6%	37,9%	26,6%	6,8%	1,1%	2,2	2,0

3. Miten tulet kouluun?

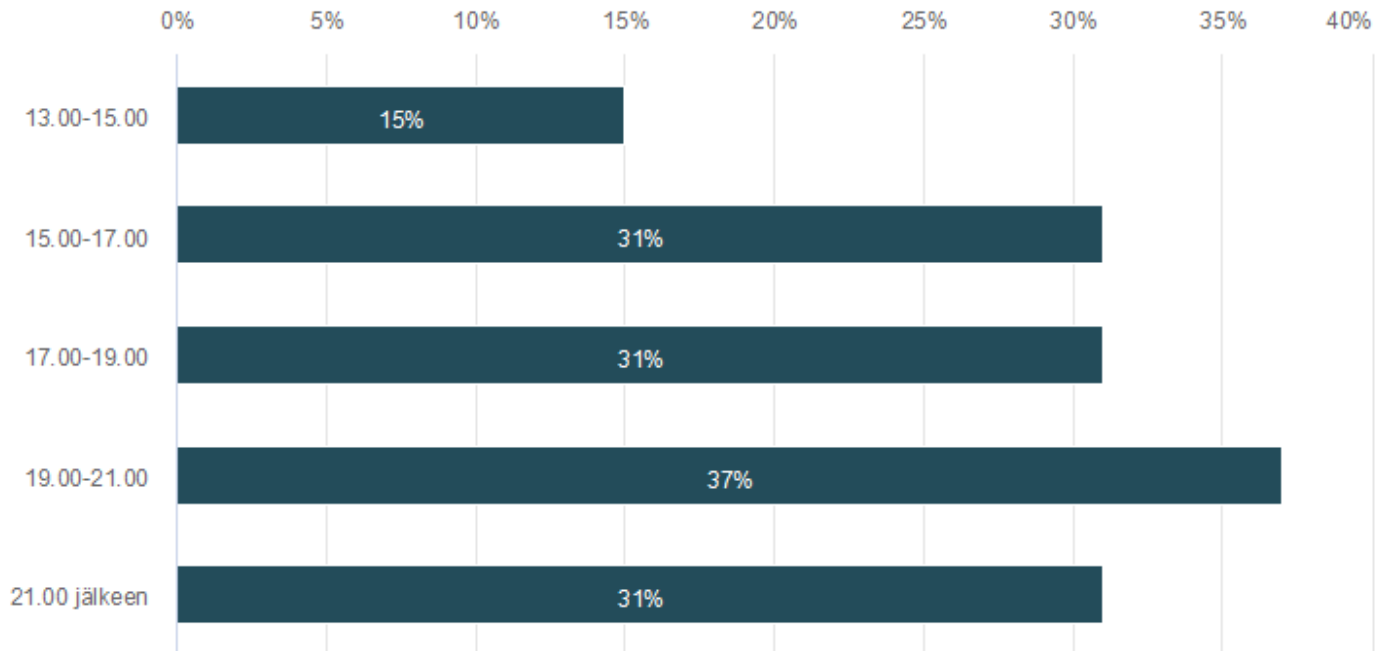
Vastajien määrä: 582, valittujen vastausten lukumäärä: 914



	n	Prosentti
kävellen tai pyörällä	381	65,5%
huoltaja tuo autolla	241	41,4%
omalla mopolla/mönkijällä	33	5,7%
linja-autolla (maksan itse)	150	25,8%
olen kuljetusoppilas	109	18,7%

4. Mihin aikaan teet läksyt yleensä?

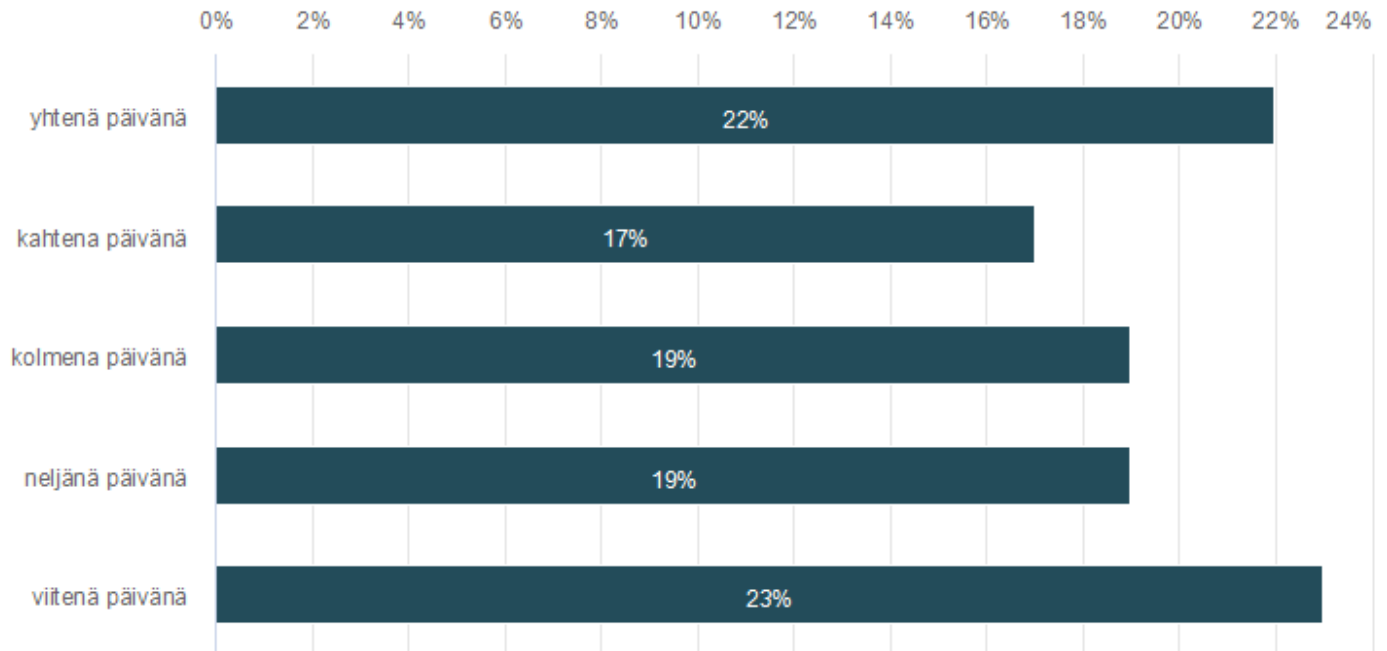
Vastajien määrä: 570, valittujen vastausten lukumäärä: 826



	n	Prosentti
13.00-15.00	85	14,9%
15.00-17.00	179	31,4%
17.00-19.00	178	31,2%
19.00-21.00	210	36,8%
21.00 jälkeen	174	30,5%

5. Monenako arkipäivinä käyt haarrastuksissa/harjoituksissa?

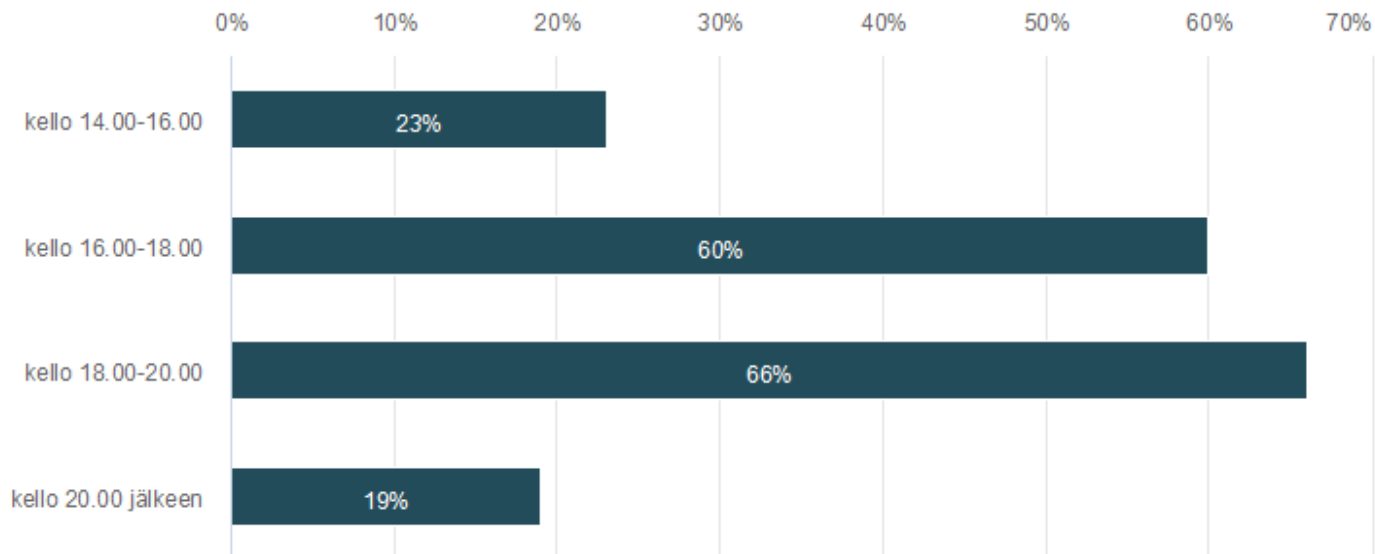
Vastajien määrä: 422



	n	Prosentti
yhtenä päivänä	91	21,6%
kahtena päivänä	72	17,1%
kolmena päivänä	81	19,2%
neljänä päivänä	80	18,9%
viitenä päivänä	98	23,2%

6. Mihin aikaan harrastuksesi/harjoituksesi ovat?

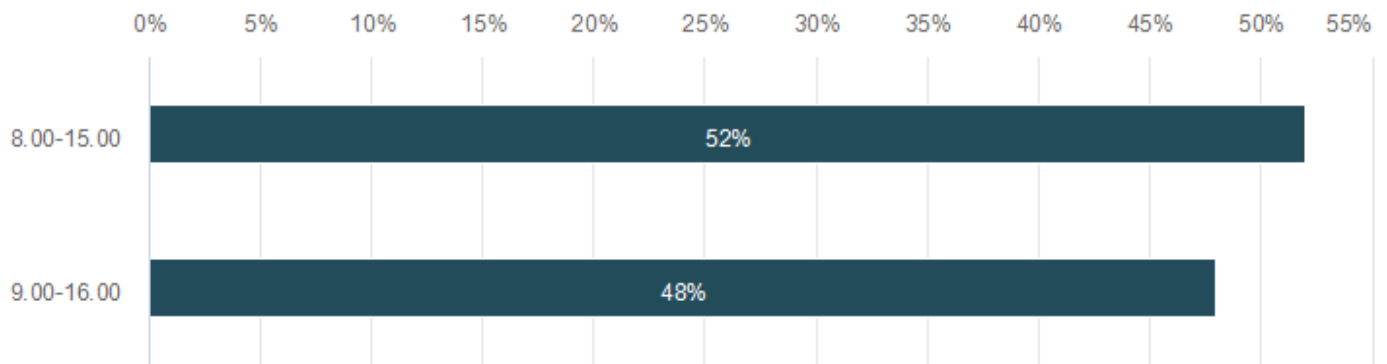
Vastaajien määrä: 418, valittujen vastausten lukumäärä: 705



	n	Prosentti
kello 14.00-16.00	98	23,4%
kello 16.00-18.00	250	59,8%
kello 18.00-20.00	277	66,3%
kello 20.00 jälkeen	80	19,1%

7. Haluaisitko, että koulupäiväsi alkamis- ja päättymisajat asettuisivat aikavälille?

Vastaajien määrä: 566



	n	Prosentti
8.00-15.00	292	51,6%
9.00-16.00	274	48,4%